

Encondroma solitario en falange distal del segundo dedo de la mano. Vía longitudinal media volar sobre falange distal

Holgado Arcones, Sergio. De las Heras Sanchez-Heredero, Julio. Muñoz Ledesma, Jorge. Arnal Burró, Javier. Vaquero Martin, Francisco Javier.
Hospital General Universitario Gregorio Marañón. Madrid.

INTRODUCCION

El encondroma es el tumor benigno de estirpe cartilaginosa más frecuente. Asienta principalmente en huesos tubulares de manos o pies de los adultos, entre la segunda y cuarta décadas de la vida. Asintomático, radiológicamente son lesiones líticas radiolúcidas que insuflan el hueso, de contornos lobulados, netos y esclerosos, y que a veces presentan calcificaciones intratumorales. El tratamiento mas aceptado consiste en realizar curetaje, legrado-escisión en bloque, relleno con cera ósea o injerto óseo autólogo y ocasional fenolización de la lesión.

OBJETIVOS

Valorar el resultado clínico y radiológico obtenido en el tratamiento de un encondroma solitario en la falange distal del segundo dedo de la mano derecha, en un paciente 35 años de edad tratado en el Hospital General Universitario Gregorio Marañón, mediante curetaje y relleno con injerto a través de una vía longitudinal media volar sobre falange distal..

MATERIAL Y METODOS

Mujer de 35 años de edad con encondroma solitario en falange distal del segundo dedo de la mano derecha, confirmado mediante RMN, de 2 años de evolución.

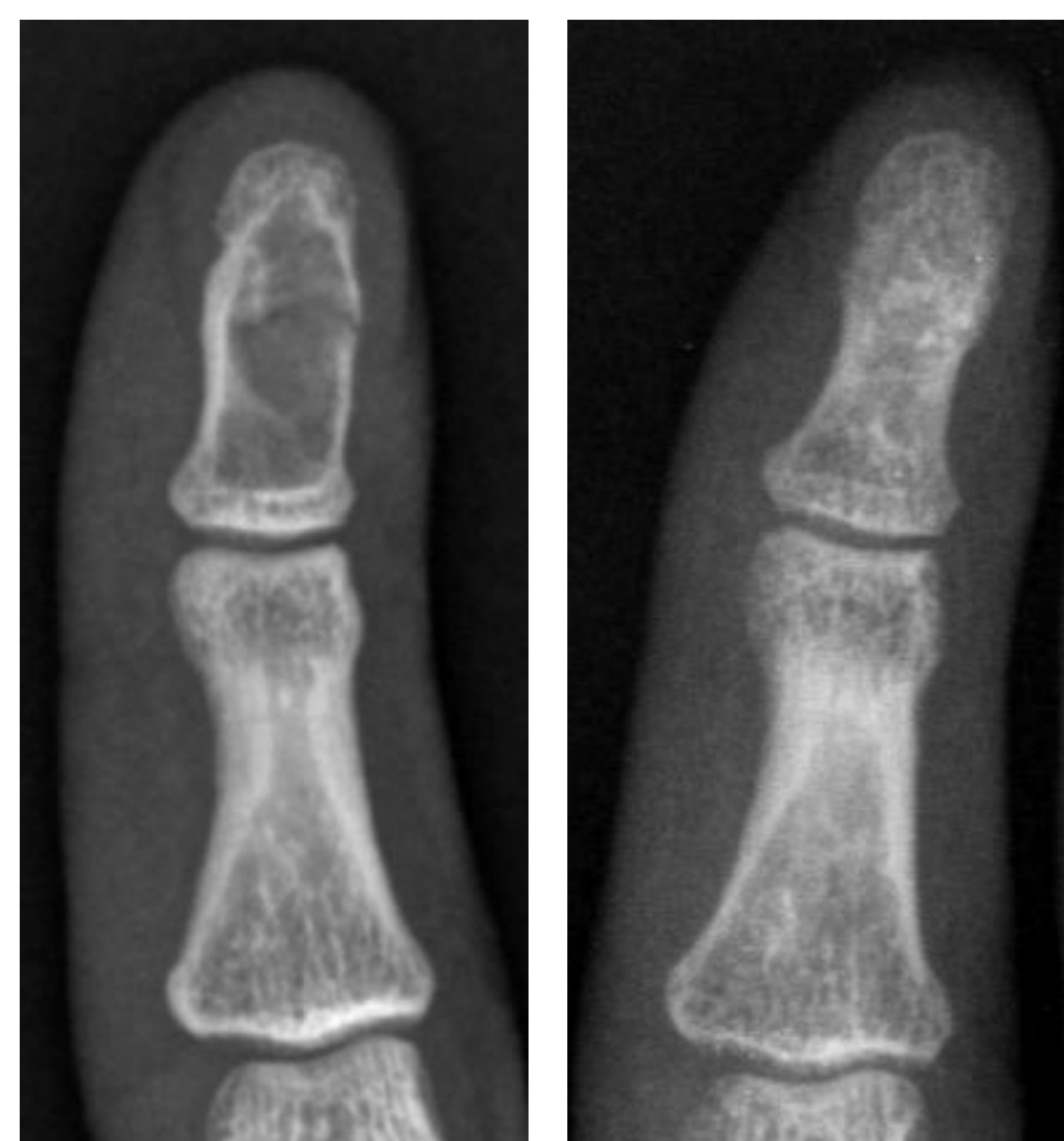
A través de una vía de acceso longitudinal media volar, se expone falange distal. Tras realizar ventana cortical volar, se realiza curetaje completo de la lesión, utilizando injerto esponjoso de olécranon ipsilateral para rellenar el defecto óseo.

El estudio anatomopatológico confirma el diagnostico de encondroma.



RESULTADOS

La paciente se encuentra actualmente sin dolor, con correcta integración del injerto y sin recidivas desde el punto de vista radiológico.



CONCLUSIONES

La vía longitudinal media volar es una vía de abordaje útil para el tratamiento de los encondromas en las falanges distales de la mano.