

FRACTURAS DE ESTRÉS CONSECUTIVAS DE CALCÁNEO: PRESENTACIÓN INFRECUENTE EN EDAD AVANZADA

González-Rilo, D; Olivas Martínez, J; Calvo Lazcano, L; Camacho Jáñez, C.



Servicio de Cirugía Ortopédica y Traumatología
Hospital Universitario de Móstoles. MADRID

INTRODUCCIÓN

Las fracturas por estrés de calcáneo son una frecuente fuente de dolor en el retropié que habitualmente pasa inadvertido. En la literatura, las fracturas de estrés de calcáneo se describen principalmente en soldados o atletas, pero raramente en pacientes mayores con bajos requerimientos funcionales.

OBJETIVOS

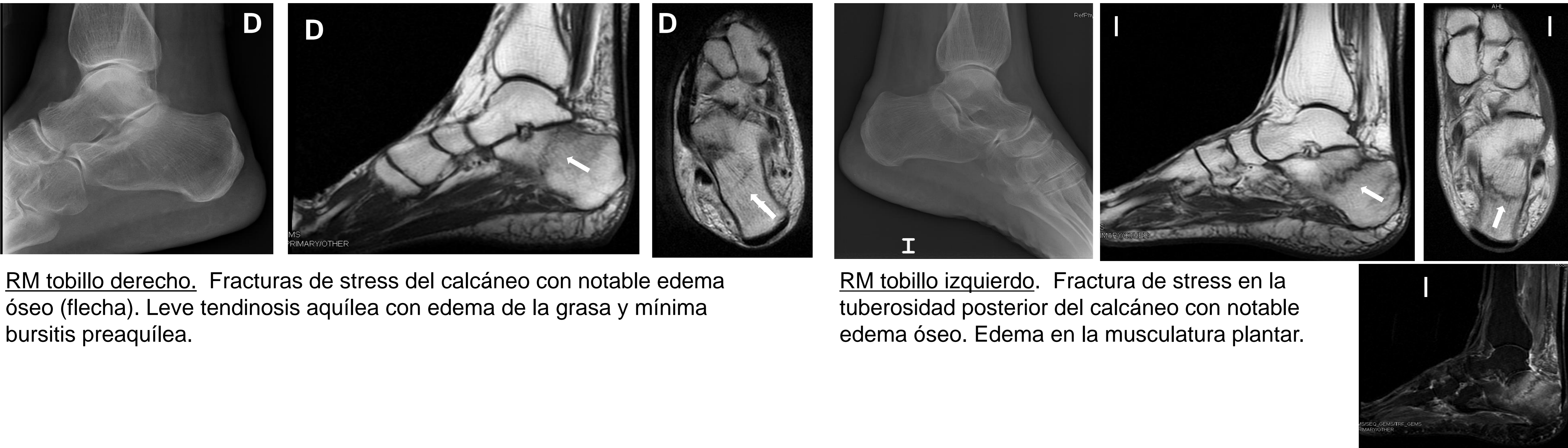
El objetivo de esta comunicación es describir la presentación inusual de la fractura de estrés de calcáneo consecutiva y bilateral.

MATERIAL Y MÉTODOS

Mujer de 67 años, como único antecedente de interés presentó 2 años antes un carcinoma lobulillar infiltrante de mama izquierda tratado mediante cirugía junto con quimioterapia y radioterapia neoadyuvante, jubilada, sin alto nivel de actividad física.

Después de 2 meses de tratamiento conservador de una talalgia atraumática y dada la persistencia del dolor se realizó una RMN evidenciándose una fractura de estrés.

A los 3 meses, acude con clínica similar a la previa en el retropié contralateral, con lo que se realizaron nuevas pruebas complementarias, diagnosticándose de fractura de estrés del calcáneo contralateral mediante RMN.



RM tobillo derecho. Fracturas de stress del calcáneo con notable edema óseo (flecha). Leve tendinosis aquilea con edema de la grasa y mínima bursitis preaquilea.

RM tobillo izquierdo. Fractura de stress en la tuberosidad posterior del calcáneo con notable edema óseo. Edema en la musculatura plantar.

RESULTADOS

La paciente fue tratada de forma conservadora mediante 2 yesos suropédicos durante 5 semanas con posterior carga progresiva.

A los 2 meses del diagnóstico de cada fractura la paciente se encontraba asintomática, realizando una vida sin limitaciones funcionales.

CONCLUSIONES

La incidencia de este tipo de fracturas es muy baja y sólo descrita en la literatura a modo de casos clínicos aislados, especialmente en poblaciones de edad avanzada y de forma bilateral. Las fracturas de estrés del calcáneo pueden tener una presentación clínica inespecífica, por lo que su diagnóstico puede verse retrasado en el tiempo. La técnica de elección para su evaluación es mediante RMN. El diagnóstico precoz permite aplicar las medidas clínicas oportunas para evitar la progresión a una fractura completa.

