

Dispositivos de anclaje endocortical como solución a la rotura del músculo pectoral mayor

Pinilla Gracia C,, Rodríguez Nogué L, Hernández Fernández A, Carbonel Bueno I, Ripalda Marín J, Martín Hernández C

Hospital Universitario Miguel Servet. Zaragoza

Introducción

La rotura del músculo pectoral mayor es una entidad poco frecuente, pero con una incidencia creciente, aconteciendo típicamente en varones jóvenes deportistas tras una violenta contracción excéntrica muscular. Cuando la rotura es completa y el paciente activo, el tratamiento quirúrgico es el que va a aportarnos mejores resultados.

Objetivo

Mostrar los resultados clínico-funcionales tras la reparación quirúrgica de un paciente con rotura aguda del pectoral mayor.

Material y métodos

Varón de 48 años que acude a urgencias por dolor intenso en hombro izquierdo mientras se encontraba levantando pesas. A la exploración, impotencia a la aducción y rotación interna del hombro con adelgazamiento del pliegue axilar y retracción medial del músculo lesionado. Ante la sospecha, realizamos una RMN que confirma nuestro diagnóstico de rotura del pectoral mayor a nivel de la unión miotendinosa. Tras la valoración global de la lesión, se opta por tratamiento quirúrgico a los 15 días de la lesión, realizando un abordaje deltopectoral y reinsertando el tendón del pectoral mayor con 3 dispositivos de anclaje endocortical modelo PEC-Button (Arthrex). Se le permite movilización pasiva y activa asistida a las 2 semanas, iniciando los ejercicios contra resistencia a las 8 semanas.

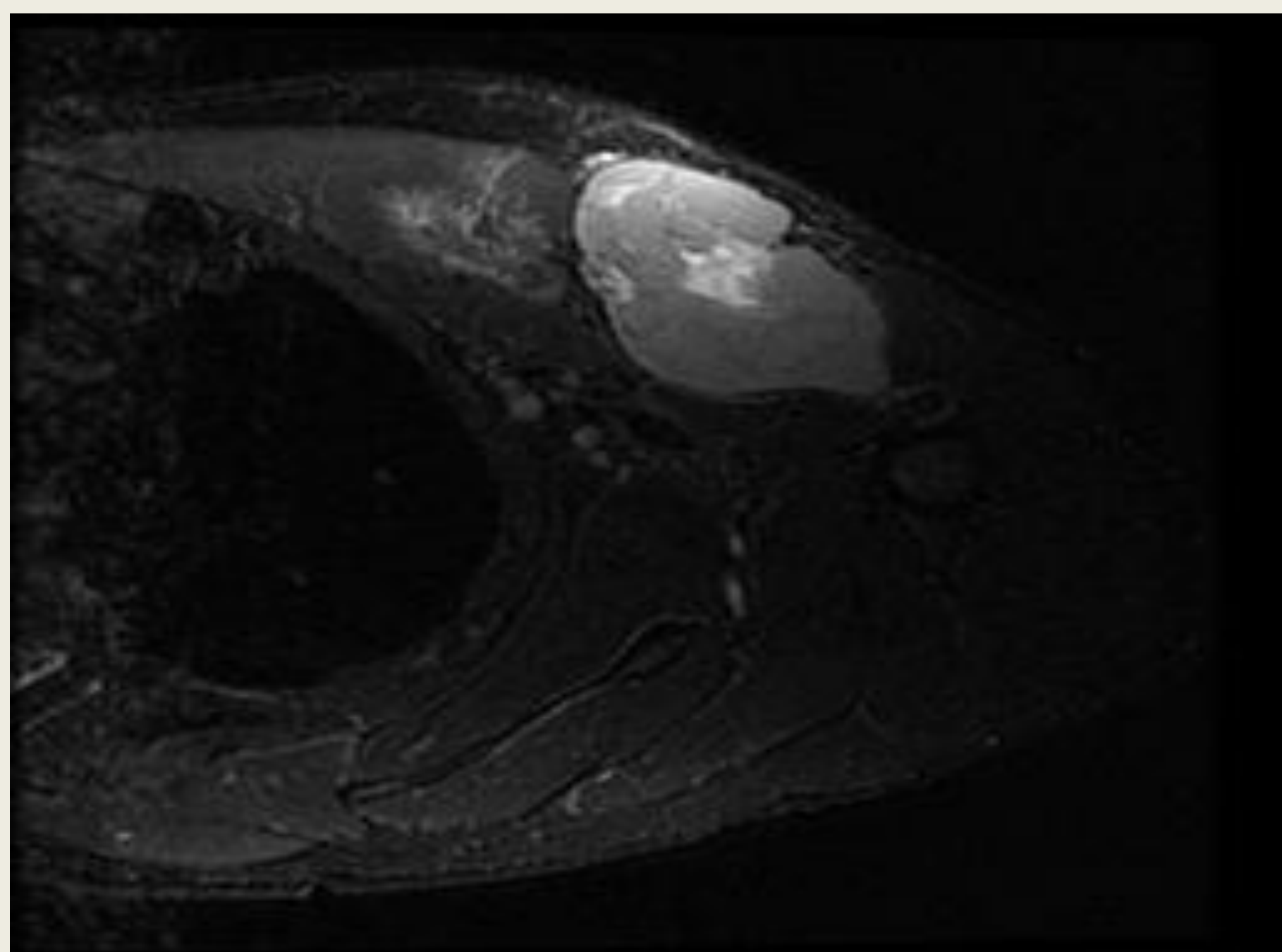


Figura 1. Imagen de RMN preoperatoria

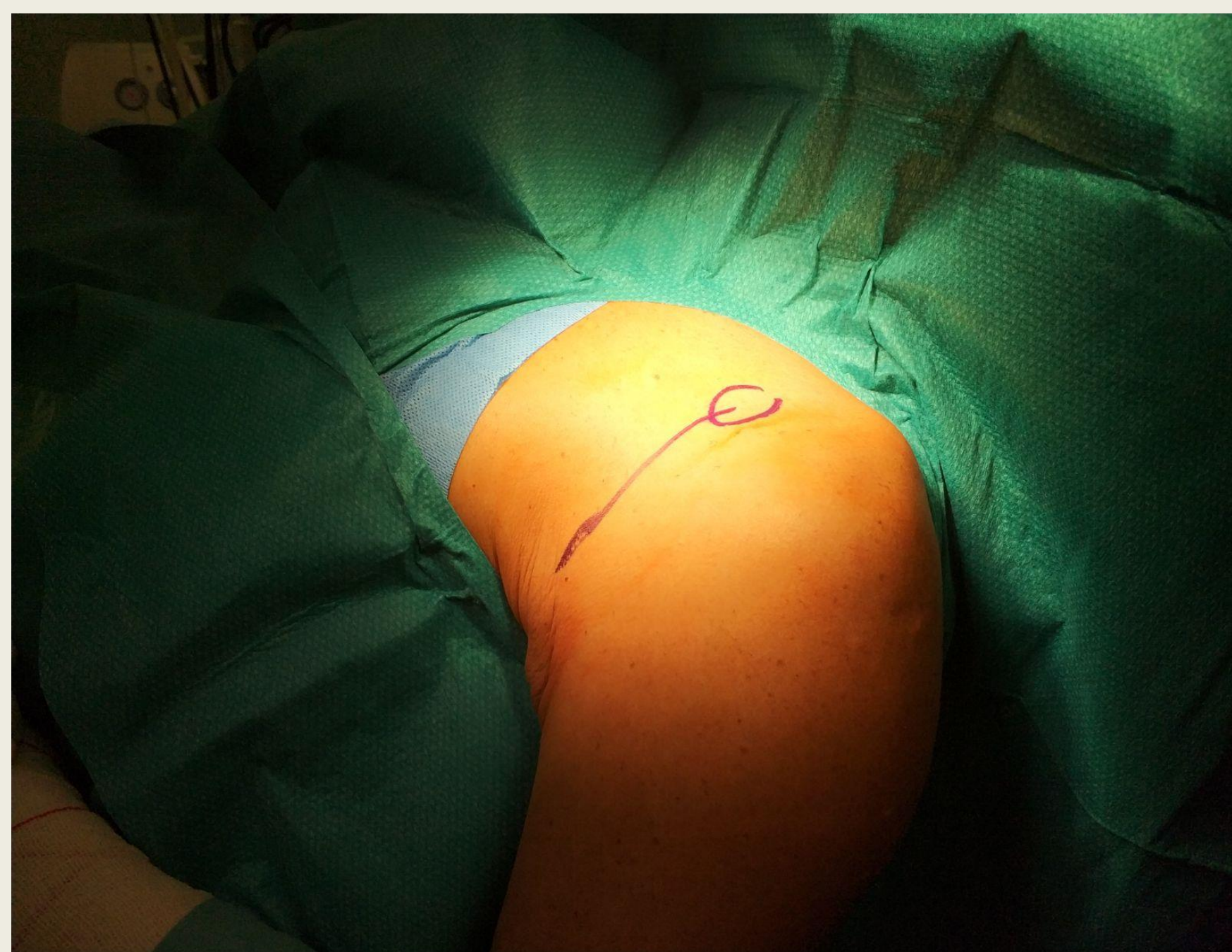


Figura 2. Abordaje deltopectoral

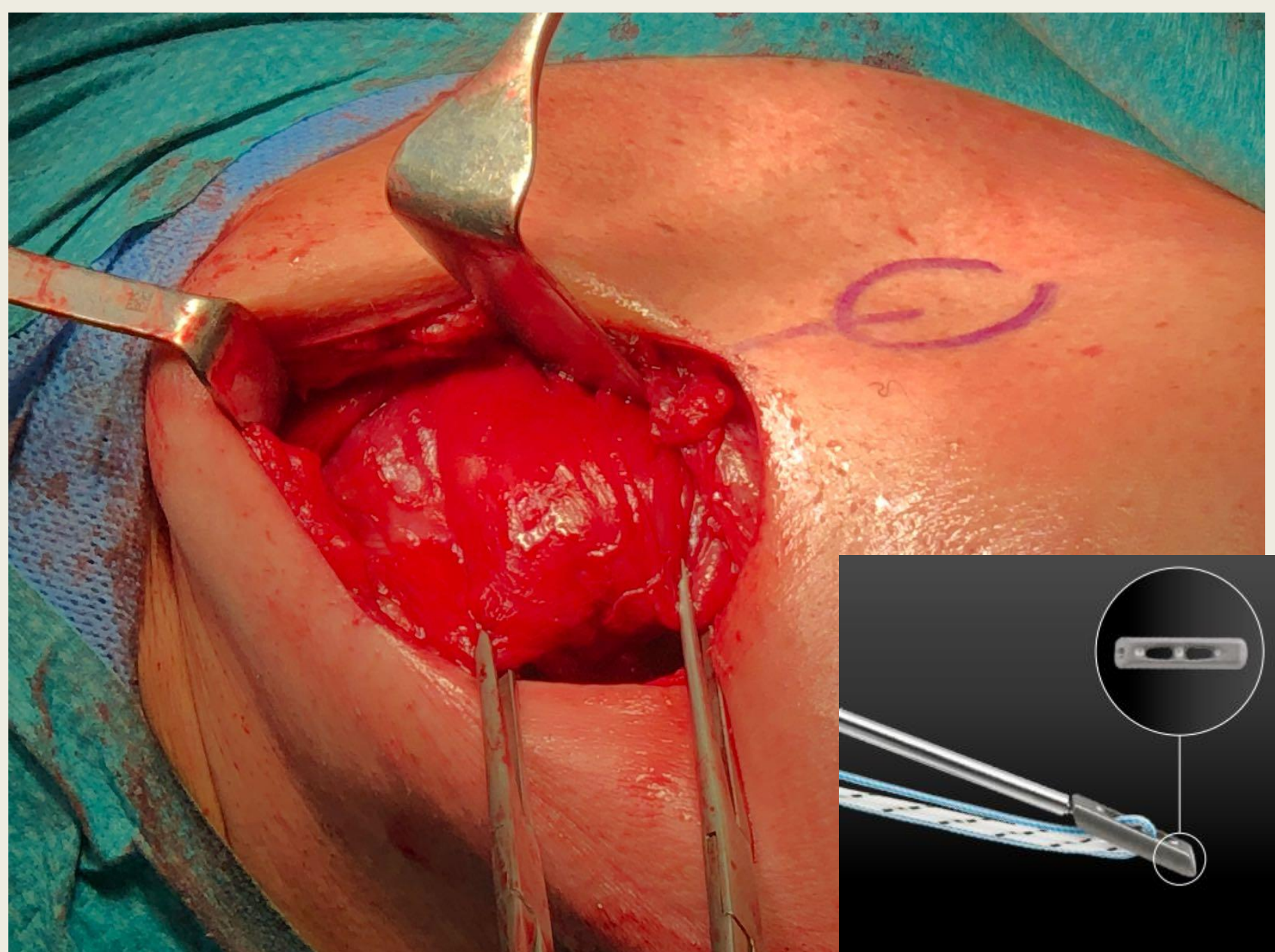


Figura 3. Imágenes intraoperatorias



Figura 4. Resultados radiográficos

Resultados

La escala Constant arroja 95 puntos a los 12 meses post-cirugía, lo que traduce el resultado como excelente. El paciente ha podido reanudar su actividad laboral y deportiva a los 6 meses de la intervención, sin presentar complicaciones en los 24 meses de seguimiento.

Conclusiones

La rotura del pectoral mayor es una patología que acontece con frecuencia en pacientes con alta demanda física, siendo necesario un tratamiento quirúrgico para restablecer el estado funcional prelesional. Aunque no se han evidenciado diferencias significativas entre las distintas opciones de reparación, en nuestra experiencia la utilización de dispositivos de anclaje endocortical aporta unos resultados muy satisfactorios.