

Manejo terapéutico de la migración posterior de cajas intersomáticas tras artrodesis intersomática lumbar posterior

Alejandro Madrigal Quevedo, Juan Pérez-Hickman Muñoz, Adrián Lozano Casarrubios,,Eva Vera Giménez,Daniel Gómez González, Emilio Bascuñana Mas
Servicio COT, Unidad de Raquis-Hospital General Universitario Alicante

INTRODUCCIÓN

La migración posterior de los dispositivos intersomáticos tras una artrodesis intersomática lumbar posterior (PLIF) es una complicación infrecuente que puede generar estrechamiento del canal medular y de los forámenes, compresión de las estructuras nerviosas o menores tasas de fusión. Ésto puede ocasionar la aparición de dolor lumbar mecánico o radicular, sin existir directrices claras sobre su abordaje terapéutico.

MATERIAL/MÉTODOS

Estudio Retrospectivo (Enero 2010- Enero 2018)
Revisión 367 PLIF

4 Casos EXTRUSIÓN CAJA INTERSOMÁTICA (Incidencia 1.09%)

2 ♀ y 2 ♂

Edad media: 49 años

No comorbilidades ni desequilibrios plano sagital/coronal

Clínica: 100% Lumbociatalgia

Tiempo medio hasta extrusión: 3.5 meses

PRE- MIGRACIÓN CAJA

♀ 66 años
Espondilolistesis L3-L4



♂ 51 años
Inestabilidad L5-S1



♂ 38 años
Espondilolistesis L3-L4

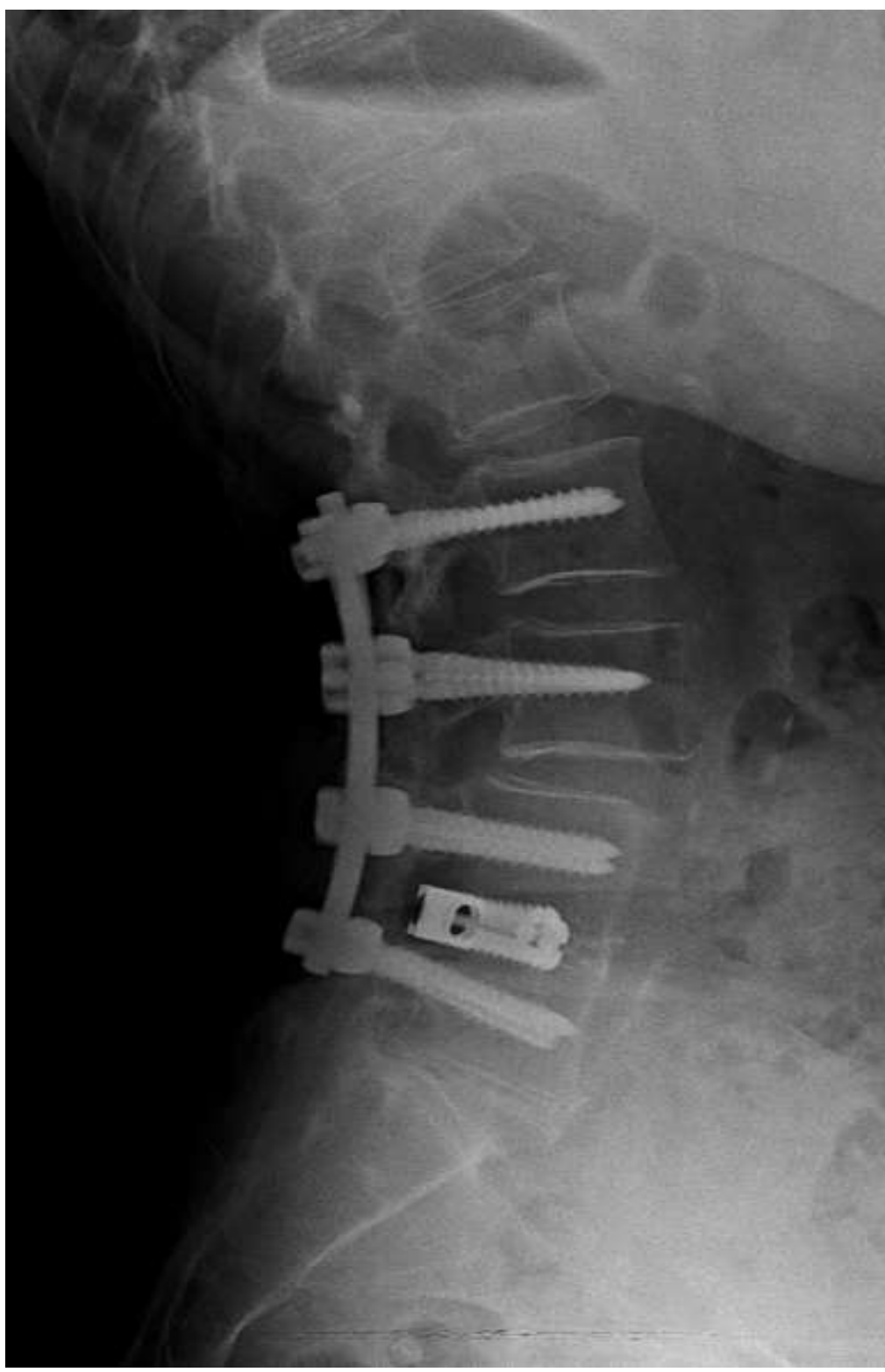


♀ 41 años
Hernia discal L4-L5



POST- MIGRACIÓN CAJA

Ampliación de artrodesis y de laminectomía sin extracción de caja



Extracción de caja y recolocación de tornillos



EMO caja y tornillos tras infección y ampliación laminectomía



Pérdida de seguimiento

RESULTADOS

25 MESES SEGUIMIENTO
100 % según ESCALA OSWESTRY

Limitación funcional MODERADA (20-40%)

Tasa FUSIÓN 100%
100% Mejoría Sintomatología

COMPLICACIONES
1 Rotura Saco Dural

CONCLUSIONES

La retirada de los dispositivos intersomáticos migrados hacia el canal vertebral que condicionen sintomatología es una estrategia terapéutica eficaz no exenta de complicaciones.

BIBLIOGRAFÍA

- 1- Kim PD, Baron EM, Levesque M. Extrusion of expandable stacked interbody device for lumbar fusion: case report of a complication. Spine (Phila Pa 1976). 2012;37:E1155–8.
- 2-Leute PJ, Hammad A, Hoffmann I, Hoppe S, Klinger HM, Lakemeier S.Set screw fracture with cage dislocation after two-level transforaminal lumbar interbody fusion(TLIF): a case report. J Med Case Rep. 2015 Jan 21;9:22.
- 3-Chen L,Yang H, Tan T. Cage migration in spondylolisthesis treated with posterior lumbar interbody fusion using BAK cages. Spine (Phila Pa 1976). 2005;30(19):2171–5.
- 4- Ueda Y, Babay L, Tolessa E, Linklater JA. Early retropulsion of titanium threaded cages after posterior lumbar interbody fusion: a report of two cases. Spine (Phila Pa 1976). 2001;26(9):1073–5.