

# SEGUIMIENTO Y RESULTADOS DE 80 PACIENTES CON ARTROPLASTIA DE CADERA METAL METAL

Bárbara Lozano  
Humbert Ferrer  
Santiago Sabates



COL  
CAT Cirurgia  
Ortopèdica i  
Traumatologia  
de Catalunya

Àptima  
Centre Clínic  
MútuaTerrassa

## PAR FRICCION METAL-METAL

### Expectativas

- menor desgaste : ↓partículas ↓ recambios
- diámetro cabeza : menos luxación

**Realidad** : buenos resultados clinicos, pero  
aparición de reacciones adversas  
locales(ARMD O PSEUDOTUMOR) o  
sistémicas por liberación de iones metálicos a  
sangre.

## MATERIAL Y METODO

80 pacientes (1999 – 2012): 17 mujeres , 63 hombres  
Edad: 18 – 74 años (momento de implantación)  
Bilaterales 11 casos (8 cabezas de >36 mm, 3 de 36 – 28mm)

Controles anuales:  
-clínico (Merle D´Aubigne)  
-Rx simple (ecografía o RMN con supresión metálica)  
-analítica sangre : Cr, Co, PCR, VSG (gran utilidad para  
seguimiento, pero no como único valor)

## RESULTADOS



### CABEZAS DE 28 MM UNILAT: 19 CASOS

CROMO		COBALTO	
<5	19	<2	19
5-12	0	2-10	0
>12	0	>10	0

### RECAMBIOS: 10 CASOS (2 casos Pseudotumor)

4 casos 28 mm: solo **un caso** con elevación iones (riesgo  
bajo de complicaciones).

4 casos >36 mm: **iones elevados en 3 casos**

2 casos bilaterales 36-36mm : **iones elevados en 2 casos**

### CABEZAS DE >36 MM UNILAT: 53 CASOS

CROMO		COBALTO	
<5	49	<2	48
5-8	1	2-3	1
>8	0	>3	0

## CONCLUSIONES

Cabezas de 28: poco riesgo complicaciones  
Cabezas 36 mm **bilateral**: riesgo elevado

↑ iones      = recambio

Valorar otros parámetros: clínica (dolor), eco o RMN

Ningún paciente ha presentado **complicaciones  
sistémicas** por elevación de iones en nuestra serie

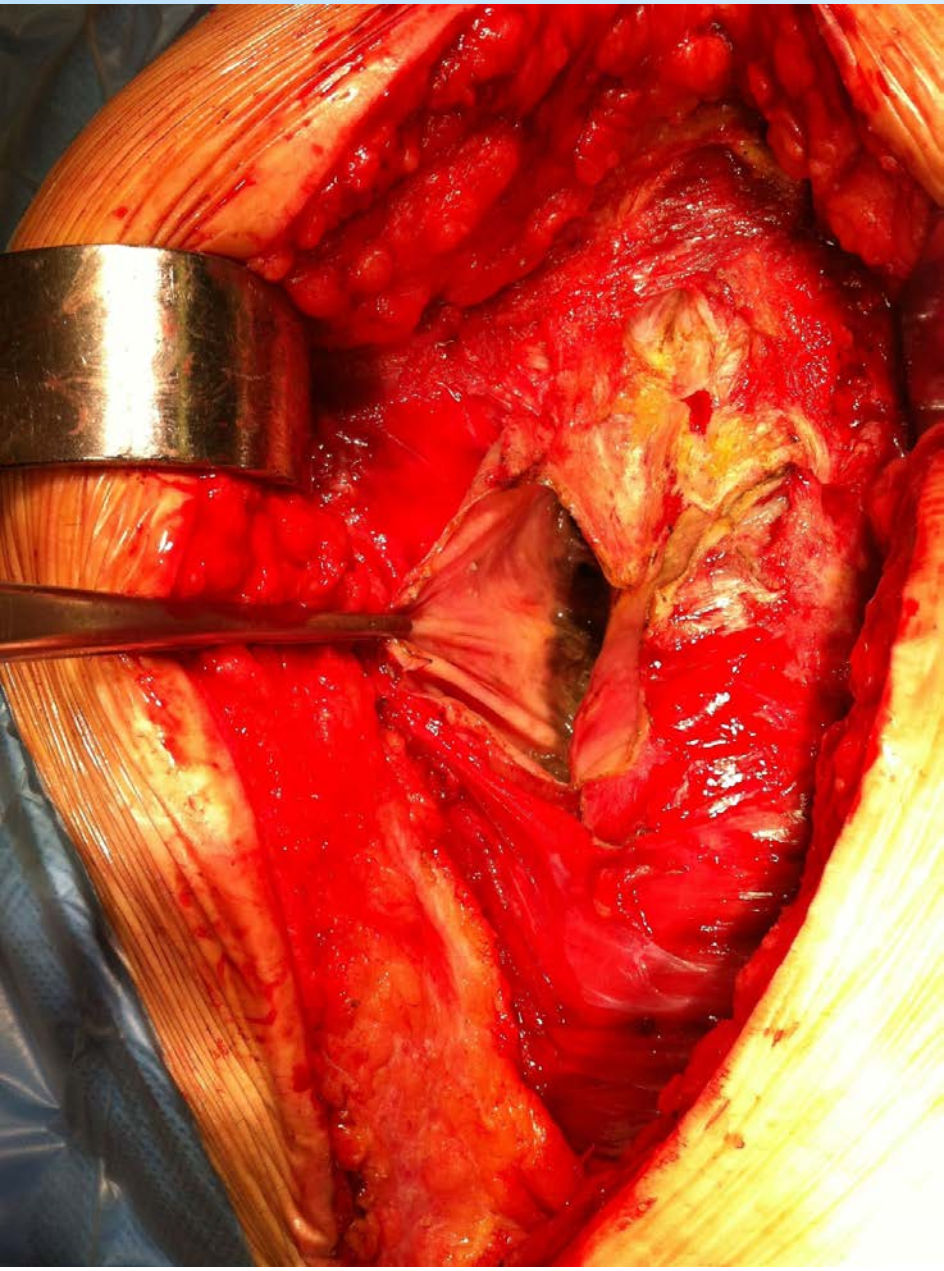
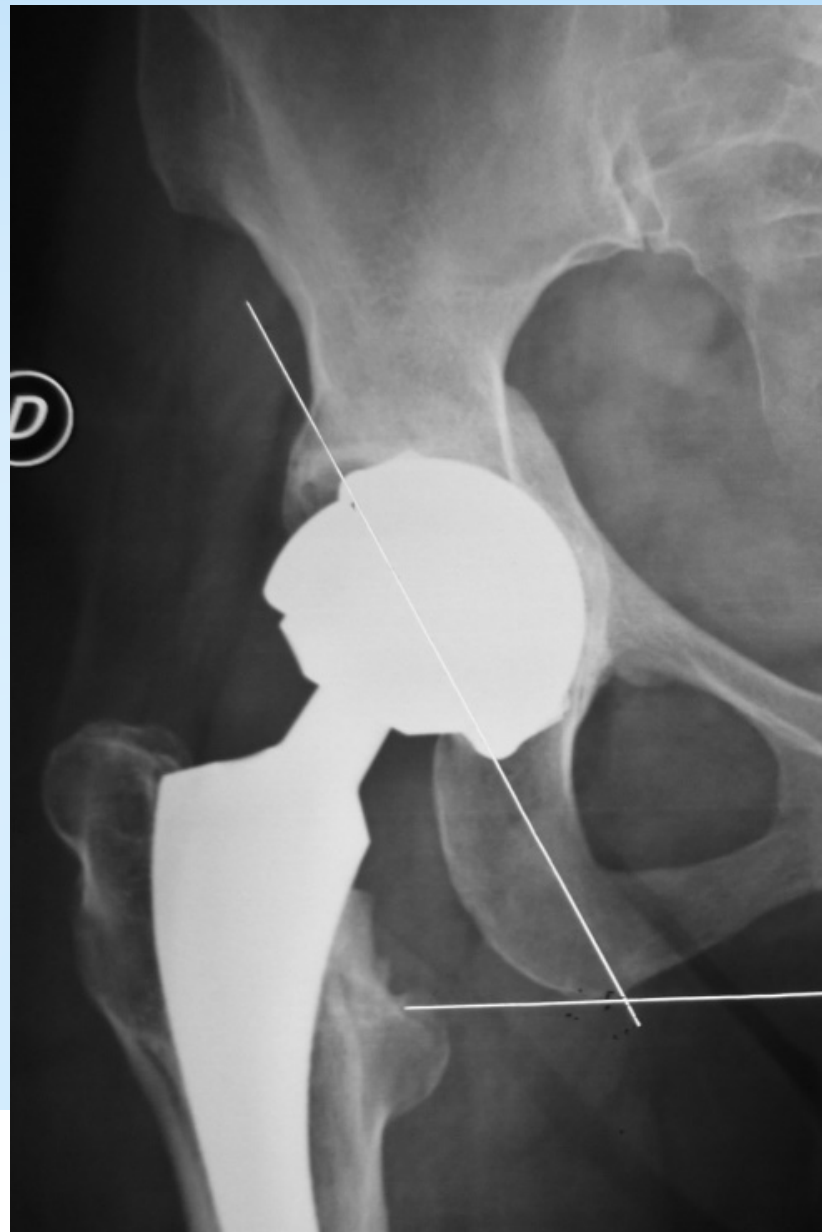
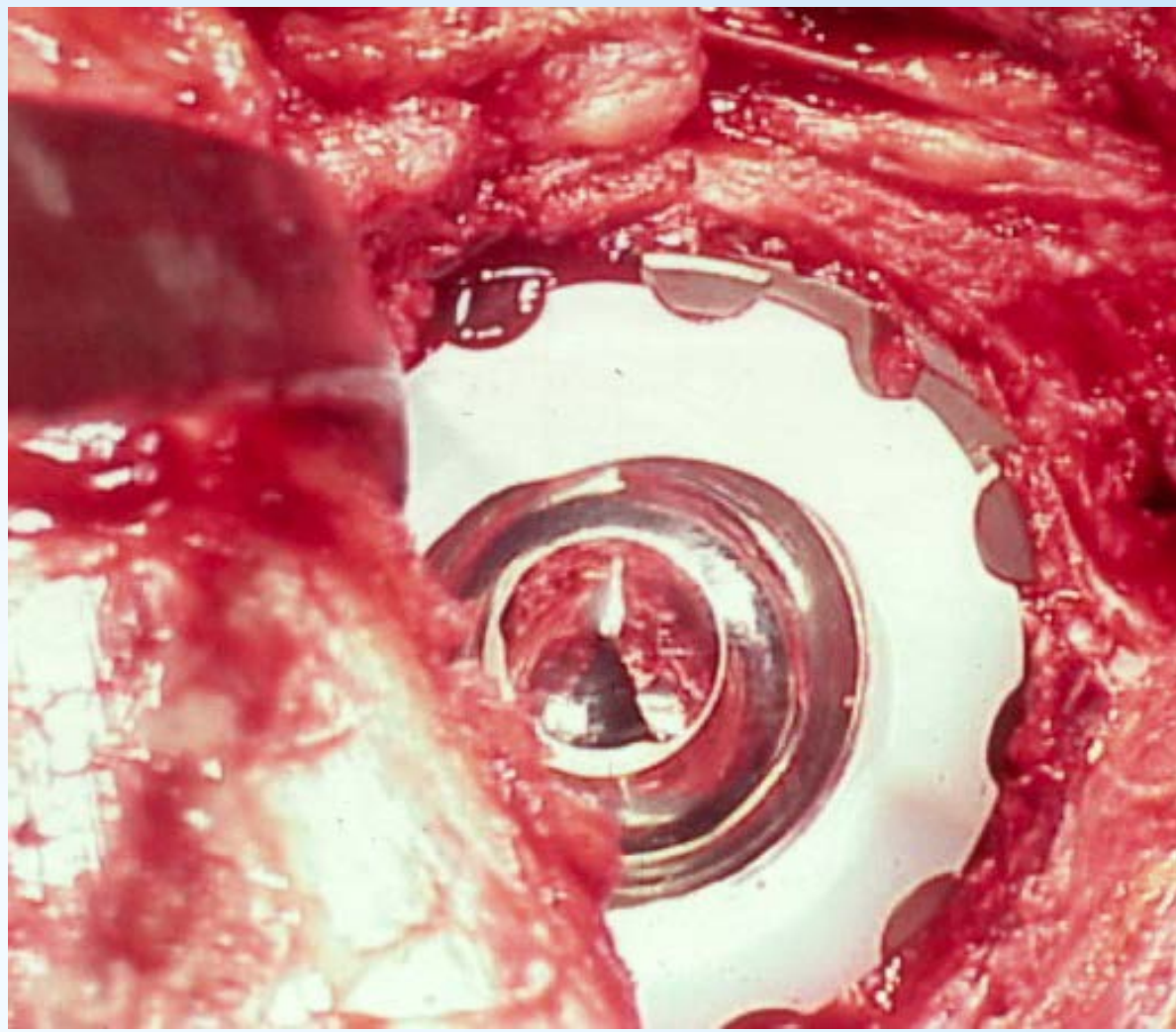
**Errores técnicos** en implantación (cótilo vertical)  
aumentan riesgo de desgaste

### PTC BILATERAL 28 MM – 36 MM: 3 CASOS

CROMO		COBALTO	
<5	3	<2	2
5-8	0	2-3	1
>8	0	>3	0

### PTC BILATERAL 36 MM: 8 CASOS

CROMO		COBALTO	
<5	1	<2	1
5-8	5	2-3	4
>8	2	>3	3



55 CONGRESO  
secot